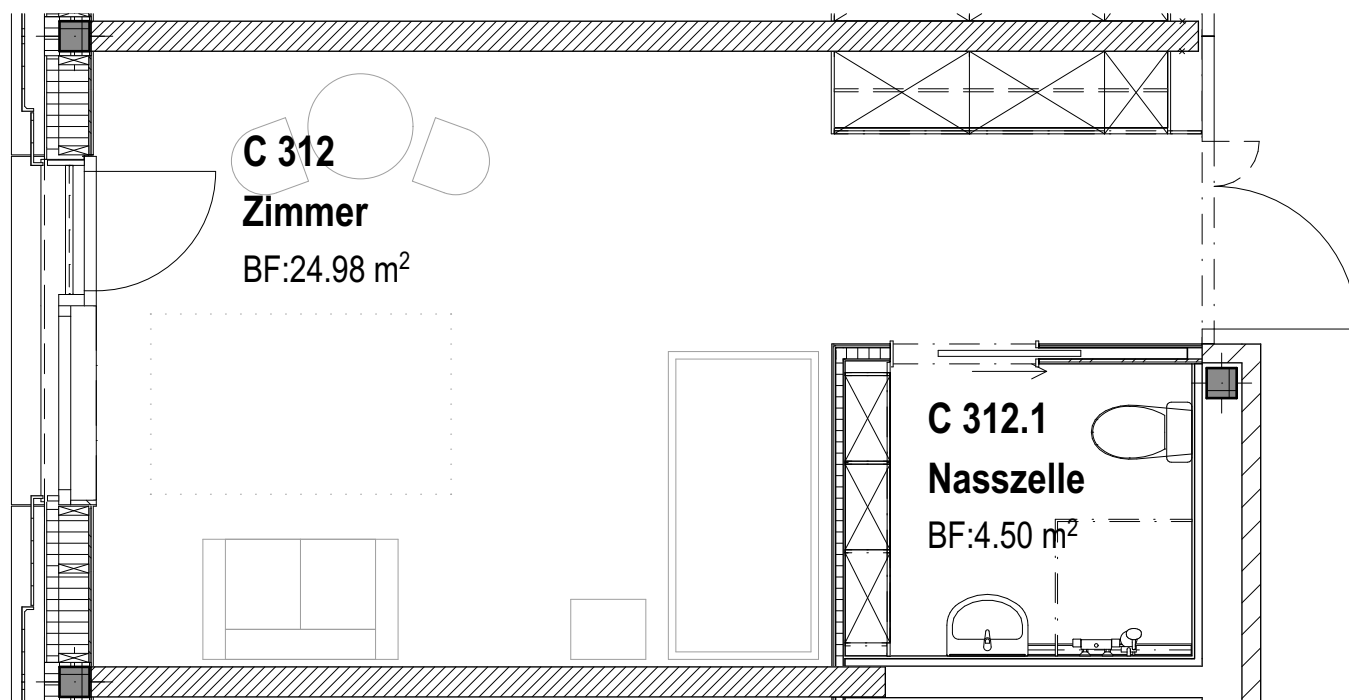


Alterszentrum im Geeren
www.imgeeren.ch

Haus Feld 1er-Zimmer

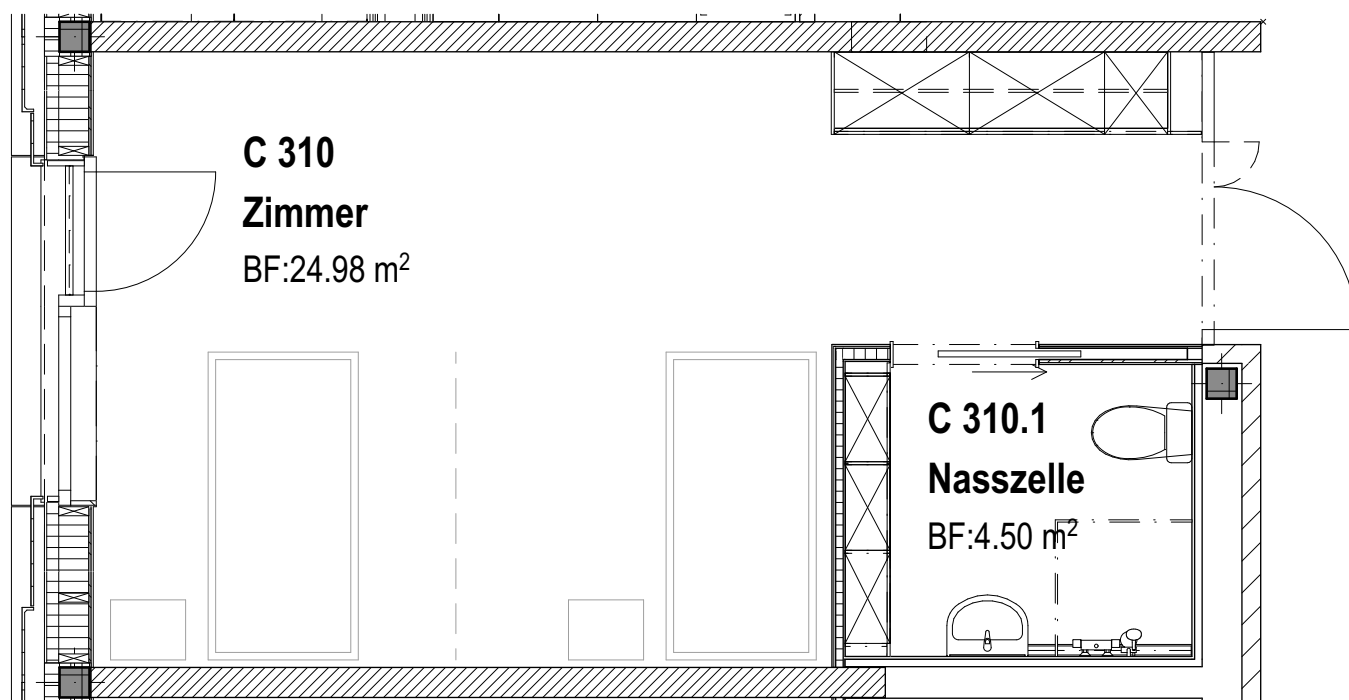


Grundausstattung: Pflegebett, Nachttisch, Vorhänge, Beleuchtung.

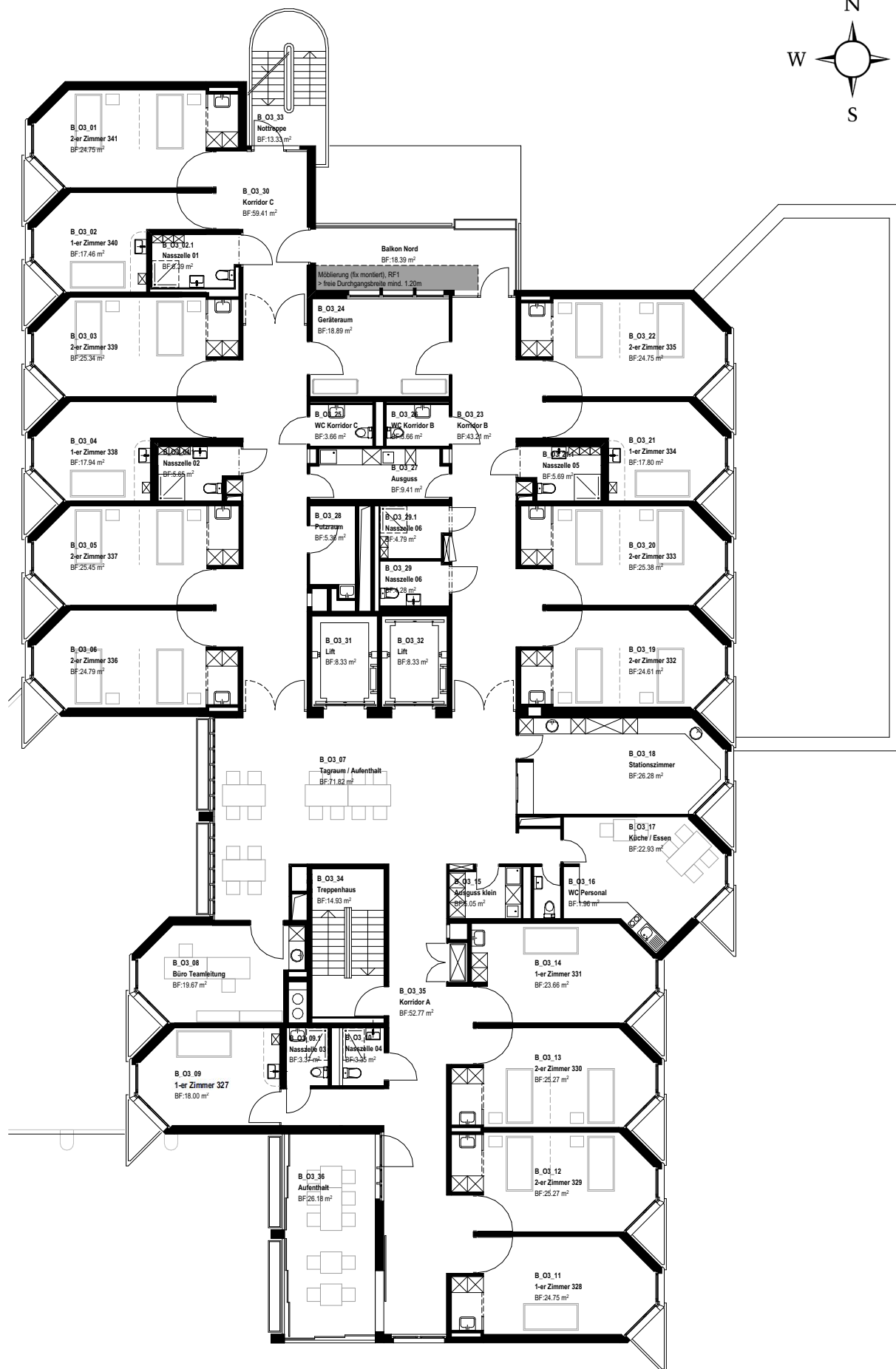
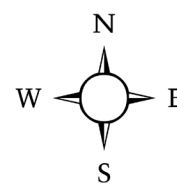


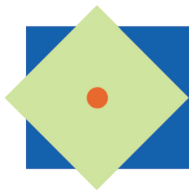
Alterszentrum im Geeren
www.imgeeren.ch

Haus Feld 2er-Zimmer



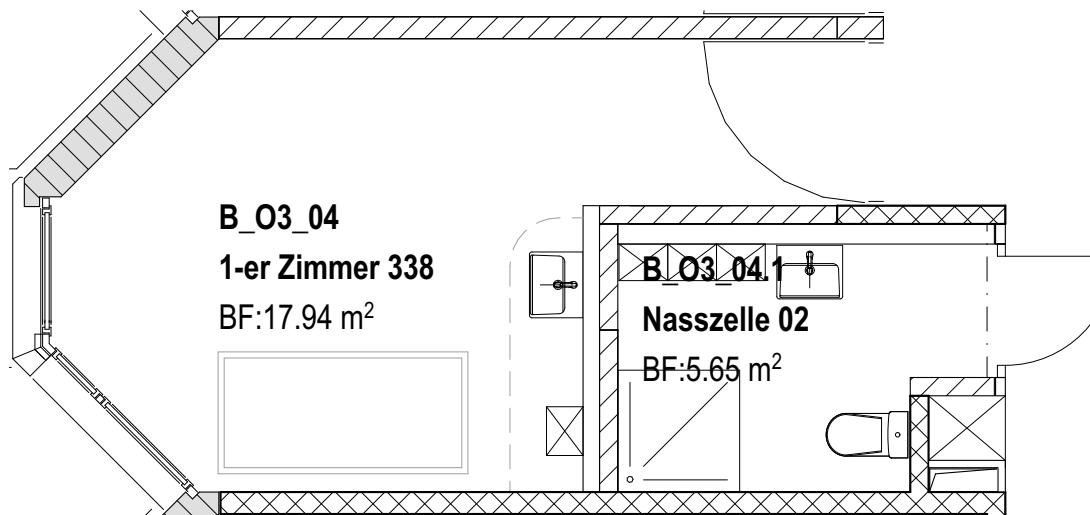
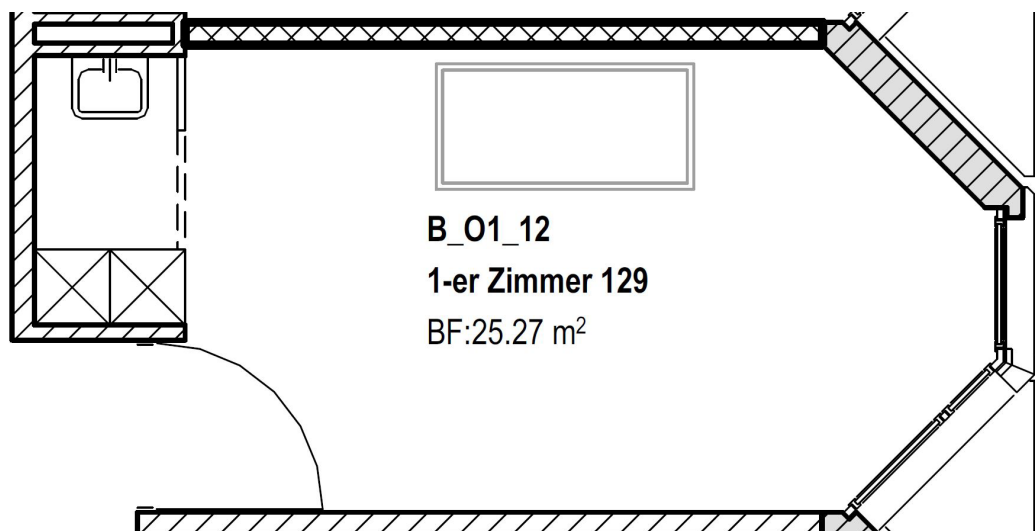
Grundausstattung: Pflegebett, Nachttisch, Vorhänge, Beleuchtung, Tisch, 2 Stühle.



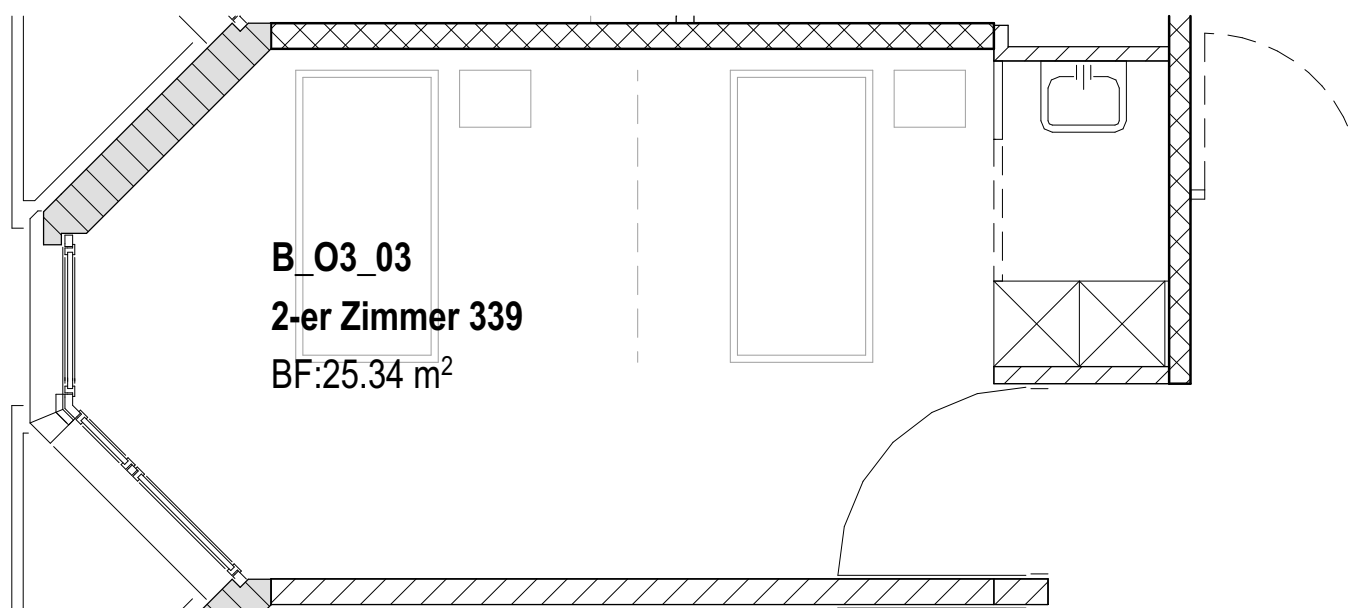


Alterszentrum im Geeren
www.imgeeren.ch

Haus Dorf 1er-Zimmer



Grundausstattung: Pflegebett, Nachttisch, Vorhänge, Beleuchtung.



Grundausstattung: Pflegebett, Nachttisch, Vorhänge, Beleuchtung, 1 Tisch, 2 Stühle.

Preis pro Person/Tag

Einerzimmer mit Nasszelle

Fr. 185.00

25 m², Nasszelle mit Dusche und WC 4.5 m²
Haus Feld, Westausrichtung 1. - 3. OG

Einerzimmer mit Nasszelle

Fr. 180.00

25 m², Nasszelle mit Dusche und WC 4.5 m²
Haus Feld

Zweierzimmer mit Nasszelle

Fr. 135.00

25 m², Nasszelle mit Dusche und WC 4.5 m²
Haus Feld

Einerzimmer mit Lavabo

Fr. 155.00

25 m², zugeordnete Nasszelle (Dusche und WC) für 3-4 Zimmer
Haus Dorf

Einerzimmer mit Lavabo

Fr. 145.00

18 m², zugeordnete Nasszelle (Dusche und WC) für 3-4 Zimmer
Haus Dorf

Zweierzimmer mit Lavabo

Fr. 115.00

25 m², zugeordnete Nasszelle (Dusche und WC) für 3-4 Zimmer
Haus Dorf

Zuschlag für Geschützte Wohngruppe Fr. 5.00

Zuschlag für Akut- und Übergangspflege sowie Ferienaufenthalt Fr. 20.00

Zuschlag für Bewohnende mit vorherigem Wohnsitz ausserhalb
Zweckverbandsgemeinden Fr. 20.00

